

コース紹介

A 前泊コース 令和8年6月5日(金)

16:00~ ◇ 信州古民家の宿 燕 各自チェックイン
長野市鬼無里日影 6730
※希望者は鬼無里の湯 利用可(300円)

19:00~ ◇ 夕食 (酒代別途精算)
古民家改修のお話を伺いながら
箱膳で提供される地産食材の夕食

令和8年6月6日(土)

07:00~ ◇ 朝食 ※朝食後 B コースに合流

B 朝からコース

08:30 ◇ 旅の駅 鬼無里 集合
新緑の奥裾花溪谷散策
千畳敷岩、鏡肌、ケスタ地形など
土倉文殊堂 (市指定有形文化財)

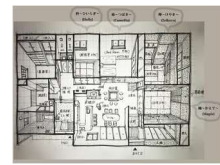
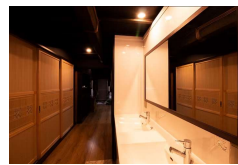
12:30~ ◇ 昼食 (各自)
いろは堂鬼無里本店、そば処鬼無里など
※昼食後 C コースに合流

C 午後からコース

13:30 ◇ 鬼無里ふるさと資料館 きなさーれ 集合
◇ 資料館見学 祭屋台
◇ 松巖寺 観音堂 (市指定有形文化財)
経蔵 (市指定有形文化財)
◇ 鬼土間 見学
旧鬼無里中学校特別教室棟を活用の
交流型ワーク&イベントスペースを見学
◇ まち歩き (詳細未定)
~17:00 ◇ 解散



信州古民家の宿 燕



奥裾花溪谷



土倉文殊堂



祭屋台



松巖寺山門



松巖寺観音堂



鬼土間全景